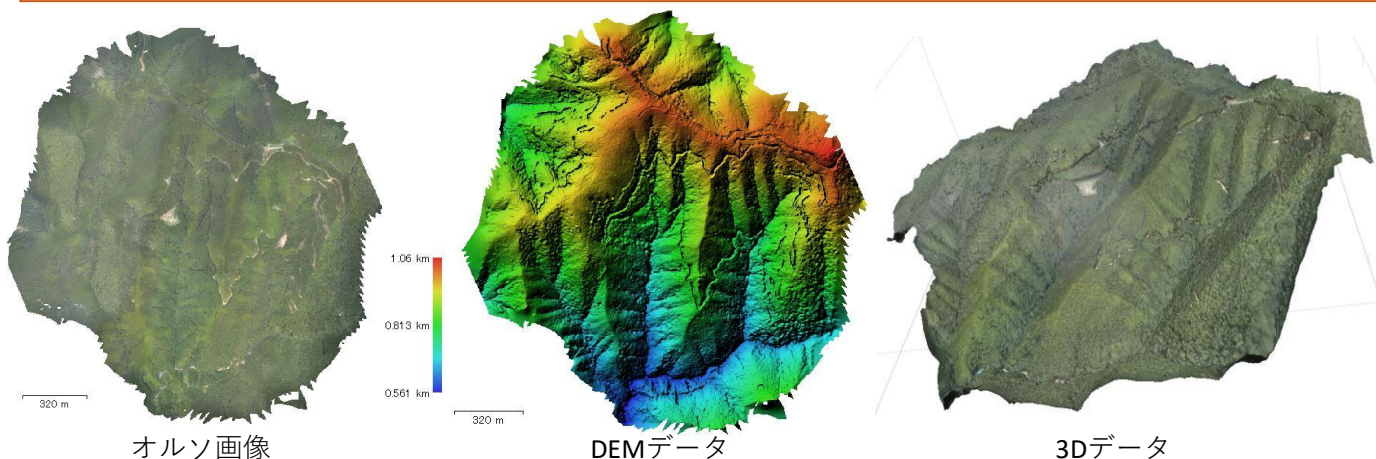


3次元モデル作成

ドローンを使って作成した3次元モデルデータの販売を開始します。

指定いただいた範囲の空撮画像をドローンで撮影することにより、従来の航空写真測量ではできなかったピンポイントの高精度な3次元モデルを安価に作るできるようになりました。作成できる3次元モデルは地図データとは異なり、樹木や家屋などの高さが反映されているため、ドローン航行時に問題となる障害物への激突リスクを極限まで減らすことができます。

精密な地図作成やドローンの航行ルート作成にご活用ください。



【商品名】

3次元モデルデータ (オープン価格)

- ・オルソ画像 (正射投影画像)
- ・DEMデータ (標高データ)

※ 測量範囲は事前にご指定下さい

※ 撮影からモデル作成までを一括で行います

【特徴】

- ・地上測量と比較して圧倒的に短時間で測量可能
- ・作業員が少なく良い為、低コスト
- ・狙った地点をピンポイントで測量できる
- ・航空機測量と比べて高精度
- ・人が立ち入れない危険な場所でも測量が出来る

【オプション】

・ドローンラジオテレメトリー用航行ルート作成 (オープン価格)

調査用の航行ルート作成を代行いたします。

地形データを元に検出しやすい最適なコースを提案します。

※実際の航行には自動操縦用ソフトLitchをご購入していただく必要があります。

仕様表

使用機材	DJI社 Phantom 4 Pro / Inspire 2
作成データ	・オルソ画像 (正射投影画像) ・DEMデータ
測位精度	誤差〇cm～要相談
納品方法	CD納品
納期	応相談

【使用例】

- ・ドローン用の航行ルート作成
- ・田畑の計測、整地
- ・崖や急斜面などの立ち入り困難地域の計測
- ・土砂災害後の現場管理
- ・調査地域の平面図作成

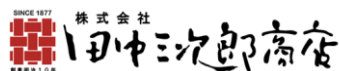
3次元モデル作成

【オプション】

- ・ドローンラジオテレメトリー用航行ルート作成（オープン価格）
調査用の航行ルート作成を代行いたします。
地形データを元に検出しやすい最適なコースを提案します。
- ※実際の航行には自動操縦用ソフトLitchをご購入していただく必要があります。



製造販売元



〒838-0141 福岡県小郡市小郡1562 TEL : 0942-73-1111, FAX : 0942-72-1911
E-mail : tag@tanaka-sanjiro.com, URL : <http://www.tanaka-sanjiro.com/index.html>